

E TU LO PUOI

testo: Paola Stradi
musica: M. Thérèse Henderson
Nancy L. Uelmen

$\text{♩} = 116$

Do Sol/Fa Sol La m Fa Sol Do

Pianoforte *p*

Con pedale

5 Do Sol/Fa Sol La m Fa Sol Do

9 Do Sol/Fa Sol La m Fa Sol Do

Ha bus-sa - to u-na stel - la al cuo-re po - co fa.

9 *p*

13 Sol/Fa Sol La m Fa Sol Do

Un sus-sur - ro di per - le che san-no di ve - ri - tà. M'ha det-to: è

13

17 Rem Sol Do Do/si \flat La⁴ La

ve - ro, du - ra un sof - fio o - gni tua fe - li - ci - tà,

21 Rem La/Do \sharp Rem Sol⁷ Fa Sol Do

la-scia di-ta gri-gie di ce - ne - re quan-do se - ne va. So-lo un

25 Do Sol/Fa Sol La^m Fa Sol Do

at - ti-mo ed è già ie - ri e non sai che sen - so ha
Sen - ti qui co-me bat - te pro - fon-do den - tro te.

mp

29 Do Sol/Fa Sol La^m Fa Sol Do

in - se-gui - re la vi - ta se al-la fi-ne è tut - to qua. Pe - rò
È il se-gre - to dei se - co - li, l'u-ni-ver-so den - tro c'è. In-se-gui il

33

Rem

Sol

Do

Do/sib

La 4

La



quel-lo che tu cer - chi e quel-lo che tu so - gni c'è,
vo - lo del tuo cuo - re fat-to per l'im - men - si - tà.

33



37

Rem

La / Do#

Rem

Sol

Fa

Sol

Do2



que-sto re-spi - ro in-fi - ni - to c'è qui den - tro di te.
Cer-ca l'A-mo - re e lo sai per-ché nien-te di più gran - de c'è.

37



$\text{♩} = 121$

41

Fa

Sol

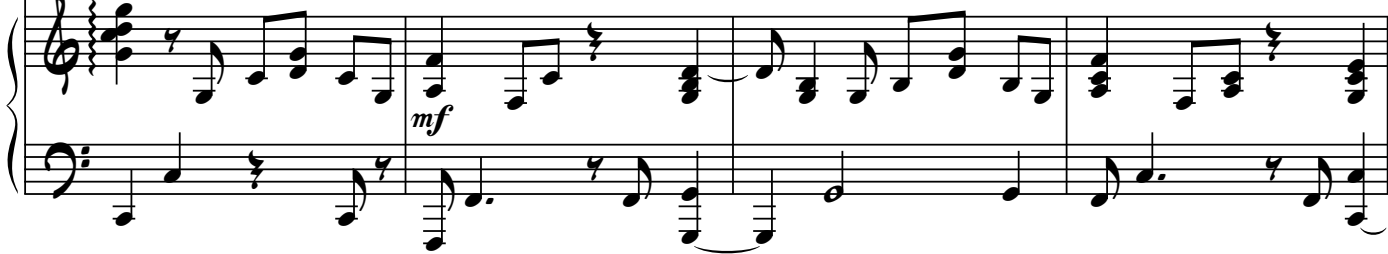
Fa

Do



Lo sen-ti che can - ta nel cuo - re, an-che se tut - to pas - se - rà,

41



45

Fa

Sol2

La m

Sol



ri-ma-ne per sem - pre l'A-mo - re che è fat-to d'e - ter - ni-tà.

45



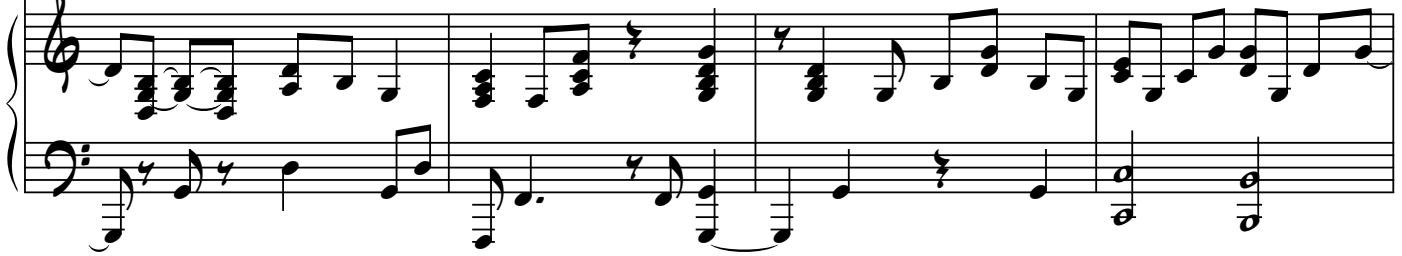
49

Fa Sol Do Sol/si



T'ac-cen-de di fiam - ma se vuoi es-se-re lu - ce di stel-

49



53

La m Fa 7+ Do Sol/Fa



- la E tu lo puoi. Vie-ne dal cie - lo l'A-mo -

53



57

Sol La m Fa Sol Do Do Sol/Fa



- re, quel-lo che tu vuoi.

57





61

Sol La m Fa Sol Do



61



Da  a 
poi segue

64 Fa Sol Do Fa Sol
che non muo - re mai. — Lo sen - ti che can - ta nel cuo -

Piano accompaniment for measures 64-67. The right hand features a melodic line with eighth and sixteenth notes, while the left hand provides a steady bass line with eighth notes. A dynamic marking of *f* (forte) is present in measure 66.

68 Fa Do Fa Sol
re, an - che se tut - to pas - se - rà, — ri - ma - ne per sem - pre l'A - mo -

Piano accompaniment for measures 68-71. The right hand continues the melodic pattern with eighth notes, and the left hand maintains the bass line with eighth notes.

72 La m Sol Fa Sol
re che è fat - to d'e - ter - ni - tà. — T'ac - cen - de di fiam - ma se

Piano accompaniment for measures 72-75. The right hand features a melodic line with eighth notes, and the left hand provides a bass line with eighth notes.

76 Do Sol/si La m Fa 7+
— vuoi es - se - re lu - ce di stel - la. — E tu lo puoi. —

Piano accompaniment for measures 76-79. The right hand features a melodic line with eighth notes, and the left hand provides a bass line with eighth notes.

80 Do Fa Sol La m Fa Sol

— Vie-ne dal cie - lo l'A-mo - re: — Vi-vi - lo, — tu puoi!

84 Do Sol/Fa Sol La m Fa Sol

— Mmm... — Tu lo puoi.

88 Do Sol/Fa Sol La m Fa Sol Do 2

— Mmm... —